

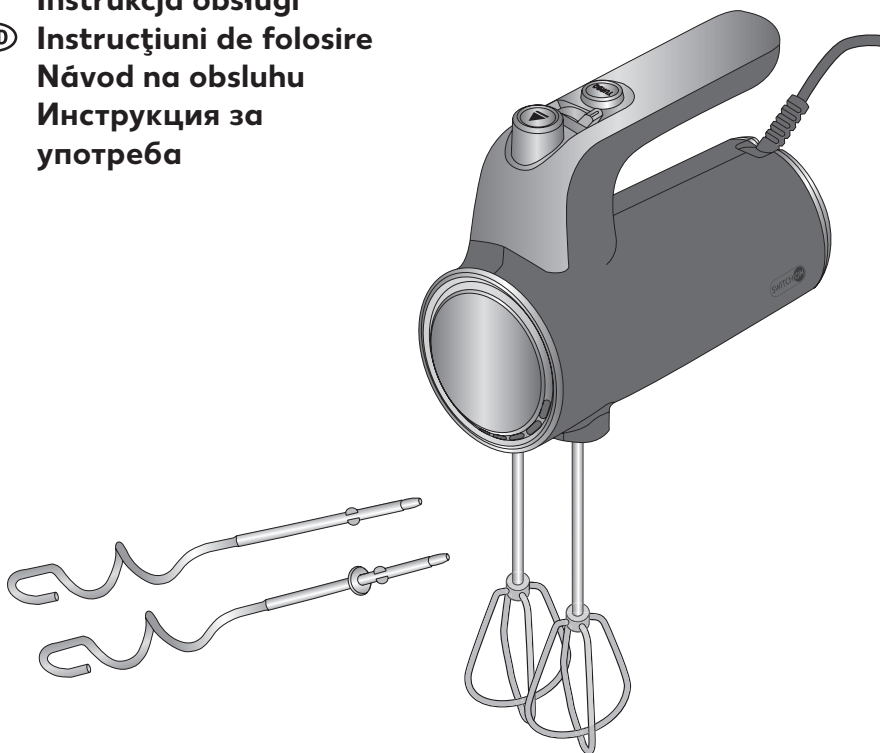
HANDRÜHRER

HAND MIXER



300 W

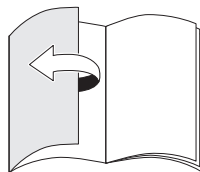
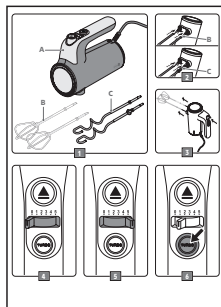
- (D)** Bedienungsanleitung
- (CZ)** Návod k obsluze
- (HR)** Upute za uporabu
- (PL)** Instrukcja obsługi
- (RO)** **(MD)** Instrucțiuni de folosire
- (SK)** Návod na obsluhu
- (BG)** Инструкция за употреба



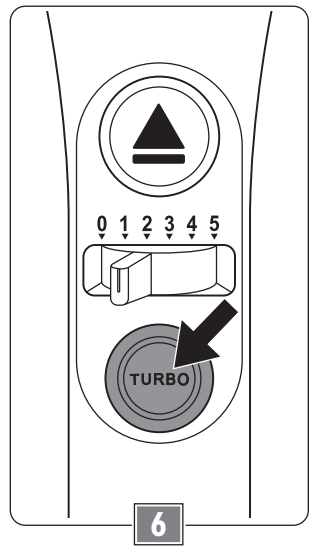
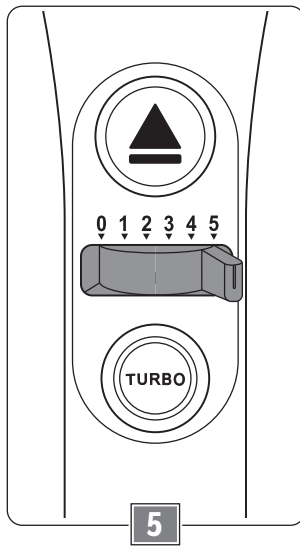
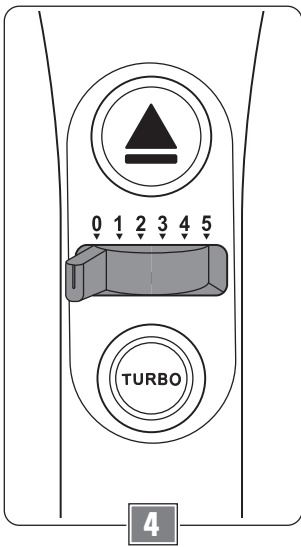
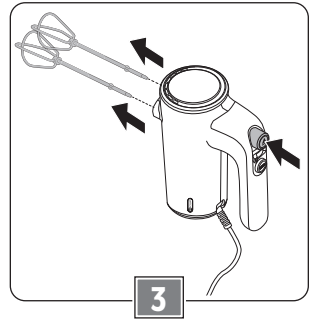
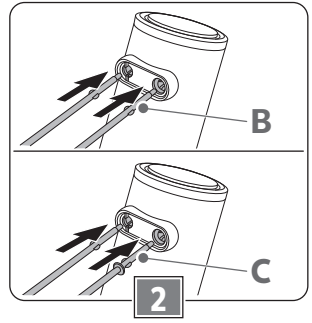
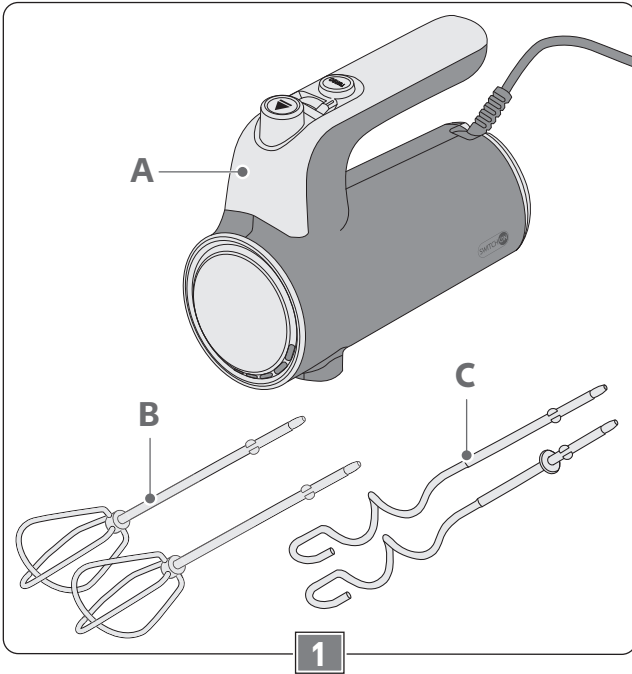
**HANDRÜHRER | RUČNÍ ŠLEHAČ | RUČNI MIKSER |
MIKSER RĘCZNY | MIXER DE MÂNĂ | RUČNÝ ŠLAHAČ | МИКСЕР**



- D** Klappen Sie vor dem Lesen die Seite mit den Abbildungen aus und machen Sie sich anschließend mit allen Funktionen des Gerätes vertraut.
- CZ** Před čtením si otevřete stranu s obrázky a potom se seznámte se všemi funkcemi přístroje.
- HR** Prije nego što pročitate tekst, otvorite stranicu sa slikama i upoznajte se na osnovu toga sa svim funkcijama uređaja.
- PL** Przed przeczytaniem proszę rozłożyć stronę z ilustracjami, a następnie proszę zapoznać się z wszystkimi funkcjami urządzenia.
- RO MD** Înainte de a citi instrucțiunile, priviți imaginile și familiarizați-vă cu toate funcțiile aparatului.
- SK** Pred čítaním si odklopte stranu s obrázkami a potom sa oboznámte so všetkými funkciami prístroja.
- BG** Преди да прочетете отворете страницата с фигурите и след това се запознайте с всички функции на уреда.



D	Bedienungs- und Sicherheitshinweise	4
CZ	Pokyny pro obsluhu a bezpečnostní pokyny	XX
HR	Upute za uporabu i sigurnosne upute	XX
PL	Wskazówki dotyczące obsługi i bezpieczeństwa	XX
RO, MD	Instrucțiuni de utilizare și de siguranță	XX
SK	Pokyny pre obsluhu a bezpečnostné pokyny	XX
BG	Инструкции за употреба и безопасност	XX



Sehr geehrte Kundin, sehr geehrter Kunde!

Wir beglückwünschen Sie zum Kauf Ihres neuen Gerätes. Sie haben sich für ein Produkt mit hervorragendem Preis-/Leistungsverhältnis entschieden, das Ihnen viel Freude bereiten wird.

Machen Sie sich vor der Benutzung des Gerätes mit allen Bedienungs- und Sicherheitshinweisen vertraut.

Benutzen Sie das Gerät nur wie beschrieben und für die angegebenen Einsatzbereiche. Händigen Sie alle Unterlagen bei Weitergabe des Gerätes an Dritte mit aus.

Lieferumfang (Bild)

- Handrührer (A)
- 1 Paar Rührbesen (B)
- 1 Paar Knethaken (C)
- Bedienungsanleitung

Kontrollieren Sie, ob alle Teile vorhanden sind und überprüfen Sie das Gerät auf Transportschäden.

Nehmen Sie ein beschädigtes Gerät nicht in Betrieb!

Im Schadensfall wenden Sie sich bitte an eine Kaufland-Filiale.

Sicherheit

Lesen Sie die Bedienungsanleitung sorgfältig durch, bevor Sie das Gerät zum ersten Mal verwenden.

Für einen sicheren Gebrauch, befolgen Sie alle nachfolgenden Sicherheitshinweise.

Symbole und ihre Bedeutung



Bedienungsanleitung lesen!



Gefahr durch elektrische Spannung!



Allgemeines Gefahrensymbol!



Dieses Symbol kennzeichnet Materialien und Gegenstände, die dazu bestimmt sind, mit Lebensmitteln in Berührung zu kommen.

Bestimmungsgemäße Verwendung

- Das Gerät ist ausschließlich für die Verarbeitung von Lebensmitteln in haushaltsüblichen Mengen bestimmt.
- Verwenden Sie das Gerät nicht im Freien.
- Das Gerät ist nur für den Einsatz in privaten Haushalten bestimmt. Es ist nicht für den gewerblichen Gebrauch vorgesehen.
- Benutzen Sie das Gerät nur für den beschriebenen Anwendungsbereich und mit dem originalen Zubehör. Jede andere Verwendung oder Veränderung des Gerätes gilt als nicht bestimmungsgemäß. Für aus bestimmungswidriger Verwendung oder falscher Bedienung entstandene Schäden wird keine Haftung übernommen.

Sicherheit von Kindern und Personen



Warnung!

Erstickungsgefahr für Kinder beim Spielen mit Verpackungsmaterial!

- Verpackungsmaterial unbedingt von Kindern fernhalten.

-
- Das Gerät darf nicht von Kindern benutzt werden.
 - Das Gerät und seine Anschlussleitung sind von Kindern fernzuhalten.
 - Kinder dürfen nicht mit dem Gerät spielen.
 - Kinder sollten beaufsichtigt werden, um sicherzustellen, dass sie nicht mit dem Gerät spielen.
 - Reinigung und Benutzerwartung dürfen nicht von Kindern durchgeführt werden.
 - Geräte können von Personen mit reduzierten physischen, sensorischen oder mentalen Fähigkeiten oder Mangel an Erfahrung und/oder Wissen benutzt werden, wenn sie beaufsichtigt werden oder bezüglich des sicheren Gebrauchs des Gerätes unterwiesen wurden und die daraus resultierenden Gefahren verstanden haben.

Allgemeine Sicherheit

- Das Gerät darf nicht verwendet werden, wenn Netzkabel oder Gehäuse beschädigt sind.
- Ist das Netzkabel beschädigt, darf es nur durch eine autorisierte Reparaturdienststelle ersetzt werden, um Gefährdungen zu vermeiden.
- Das Gerät darf nur mit den mitgelieferten Zubehörteilen betrieben werden.

- Das Gerät ist bei nicht vorhandener Aufsicht und vor dem Zusammenbau, dem Auseinandernehmen oder Reinigen stets vom Netz zu trennen.
- Vor dem Auswechseln von Zubehör und Zusatzteilen, die im Betrieb bewegt werden, muss das Gerät ausgeschaltet und vom Netz getrennt werden.
- Jeglicher Missbrauch kann zu schweren Verletzungen führen.
- Schließen Sie das Gerät nur an eine Stromversorgung an, deren Spannung und Frequenz mit den Angaben auf dem Typenschild übereinstimmen! Das Typenschild befindet sich an der Unterseite des Gerätes.
- Schließen Sie das Gerät nur an eine unbeschädigte, vorschriftsmäßig installierte Schutzkontaktsteckdose an.
- Das Gerät und sein Zubehör darf nicht auf einer heißen Fläche oder in der Nähe einer Wärmequelle aufgestellt werden.
- Achten Sie darauf, dass die Belüftungsöffnungen an der Rückseite des Gerätes nicht blockiert oder von Gegenständen abgedeckt werden.
- Lassen Sie das Gerät nie unbeaufsichtigt, solange es betriebsbereit ist.
- Stecken Sie den Netzstecker erst dann ein, wenn die Rührbesen oder Knethaken in das Gerät eingesetzt sind.
- Berühren Sie während des Betriebes nie die Rührbesen oder Knethaken.
- Halten Sie keine Löffel oder andere Gegenstände in die sich drehenden Teile.
- Verwenden Sie zum Rühren und Kneten keine Gefäße aus Glas oder aus anderen zerbrechlichen Materialien. Diese Gefäße können zerbrechen und Verletzungen verursachen. Verwenden Sie nur geeignete Gefäße, z. B. handelsübliche Rührschüsseln aus Kunststoff.
- Betreiben Sie das Gerät nicht längere Zeit ununterbrochen. Lassen Sie es zwischendurch abkühlen. Beachten Sie dazu den Abschnitt „Kurzbetriebszeit (KB-Zeit)“.
- Ziehen Sie nach jedem Gebrauch den Netzstecker.
- Schalten Sie das Gerät vor jeder Reinigung aus und trennen Sie es vom Stromnetz.
- Tauchen Sie das Gerät nicht in Wasser oder in andere Flüssigkeiten und reinigen Sie es nicht unter fließendem Wasser.
- Das Gerät darf nicht im Geschirrspüler gereinigt werden.
- Beachten Sie den Abschnitt „Reinigen und Pflegen“.

Vor der ersten Inbetriebnahme

- Entfernen Sie vor dem ersten Gebrauch alle Verpackungsmaterialien vom Gerät.
- Reinigen Sie das Gerät und das Zubehör vor der ersten Nutzung sorgfältig. Beachten Sie hierzu den Abschnitt „Reinigen und Pflegen“.

Kurzbetriebszeit (KB-Zeit)

Die KB-Zeit gibt an, wie lange ein Gerät ununterbrochen eingeschaltet bleiben darf, damit der Motor nicht überhitzt und nicht beschädigt wird. Nach der angegebenen KB-Zeit muss das Gerät eine gewisse Zeit ausgeschaltet bleiben, damit der Motor abkühlen kann. Für das Gerät gilt folgende KB-Zeit:

Rührwerkzeug	Drehzahlstufe	max. KB-Zeit	Ausschaltzeit
Rührbesen	1 - 5	10 Min.	20 Min.
Knethaken	1 - 5	10 Min.	20 Min.

Rührwerkzeuge (Bild 1)

Das Gerät wird mit je zwei Rührwerkzeugen geliefert.

Rührbesen (B)

Die Rührbesen sind für das Herstellen von Teigmischungen und Kartoffelpüree vorgesehen.

Knethaken (C)

Die Knethaken sind für das Herstellen von Knetteig vorgesehen, z. B. Hefeteig.

An einem der Knethaken befindet sich eine Metallscheibe am Schaft. Stecken sie den Knethaken mit Metallscheibe immer in die größere Öffnung am Rührgerät.

Rührwerkzeug einsetzen und entfernen



Warnung!

Verletzungsgefahr bei versehentlichem Einschalten und Anlaufen des Gerätes!

- Stellen Sie sicher, dass der Netzstecker ausgesteckt ist und der Drehzahlregler auf Stellung „0“ steht, bevor Sie Rührwerkzeug in das Gerät einsetzen oder entfernen.

Achtung!

Setzen Sie nur Zubehörteile mit gleicher Funktion in das Gerät ein – immer zwei Rührbesen oder zwei Knethaken. Setzen Sie nie zwei verschiedene Teile ein, sonst wird das Gerät beschädigt.

Rührwerkzeug einsetzen (Bild 2)

- Stecken Sie die Rührbesen (B) in die Öffnungen am Rührgerät.
- Drücken Sie jeden Rührbesen in die Öffnung, bis er hörbar einrastet – drehen Sie ihn dabei ein wenig hin und her.
- Wenn Sie die Knethaken (C) verwenden, stecken Sie den Knethaken mit der Metallscheibe am Schaft immer in die größere Öffnung am Rührgerät.
- Stecken Sie den Knethaken ohne Metallscheibe am Schaft in die kleinere Öffnung.
- Drücken Sie jeden Knethaken in die Öffnung, bis er hörbar einrastet – drehen Sie ihn dabei ein wenig hin und her.

Rührwerkzeug entfernen (Bild)

- Schalten Sie das Gerät aus, indem Sie den Drehzahlregler ganz nach links auf die Stellung „0“ schieben.
- Ziehen Sie den Netzstecker aus der Steckdose.
- Nehmen Sie das Gerät in die eine und die Rührbesen bzw. Knethaken in die andere Hand.
- Drücken Sie auf den Auswurfknopf oben am Gerät und ziehen Sie die Rührbesen bzw. Knethaken heraus.

Hinweis:

Die Rührbesen lassen sich über den Auswurfknopf entfernen, wenn der Drehzahlregler auf Stellung „0“ steht.

Handrührer verwenden

(Bild  + )

Achtung!

Betreiben Sie das Gerät nicht längere Zeit ununterbrochen. Lassen Sie es zwischendurch abkühlen. Beachten Sie dazu den Abschnitt „Kurzbetriebszeit (KB-Zeit)“.

Achtung!

- Um ein Herausspritzen des Rührgutes zu vermeiden, tauchen Sie die Rührbesen/Knethaken zuerst in das Rührgut ein, bevor Sie das Gerät einschalten.
- Schalten Sie das Gerät immer zuerst aus und warten Sie, bis es zum Stillstand kommt, bevor Sie die Rührbesen/Knethaken aus dem Rührgut herausnehmen.

Drehzahlstufen und Anwendungsbeispiele:

0	Gerät ist ausgeschaltet
1	Mischen von Mehl, weicher Butter, etc.
2	Mixen von flüssigen Zutaten
3	Rühren/Kneten von Kuchen-/Hefeteig
4	Rühren/Kneten von Kuchen-/Keksteig
5	Schaumig schlagen von Butter, Zucker, etc.

- Vergewissern Sie sich, dass der Netzstecker ausgesteckt ist und der Drehzahlregler auf Stellung „0“ steht.
- Setzen Sie das gewünschte Rührwerkzeug in das Gerät ein.
- Geben Sie das Rührgut in ein geeignetes Rührgefäß, z. B. eine handelsübliche Rührschüssel aus Kunststoff.
- Stecken Sie den Netzstecker in eine unbeschädigte, vorschriftsmäßig installierte Schutzkontaktsteckdose.
- Tauchen Sie die Rührbesen/Knethaken zuerst in das Rührgut ein.
- Schalten Sie dann das Gerät ein, indem Sie den Drehzahlregler langsam nach rechts schieben.
- Beginnen Sie zuerst mit einer niedrigen Drehzahlstufe und erhöhen Sie dann auf die gewünschte Drehzahlstufe.
- Um die Drehzahl zu verringern, schieben Sie den Drehzahlregler nach links.
- Verringern Sie die Drehzahl auf Stufe 1 - 2, wenn Sie während des Rührvorgangs Zutaten nachfüllen möchten.
- Wenn Sie mit der Zubereitung fertig sind, schieben Sie den Drehzahlregler auf Stellung „0“.
- Warten Sie, bis das Gerät zum Stillstand kommt, bevor Sie die Rührbesen/Knethaken aus dem Rührgut herausnehmen.

- Ziehen Sie den Netzstecker aus der Steckdose.
- Entfernen Sie die Rührbesen/Knethaken.

Turbo-Taste (Bild)

Mit der Turbofunktion können Sie sofort auf die höchstmögliche Drehzahl des Gerätes umschalten – unabhängig von der eingestellten Drehzahlstufe.

- Wenn Sie zwischendurch für kurze Zeit die höchstmögliche Drehzahl benötigen, drücken Sie auf die Turbo-Taste und halten diese gedrückt.
- Um mit der vorherigen Drehzahl weiterzuarbeiten, lassen Sie die Turbo-Taste wieder los.

Reinigen und Pflegen



Warnung!

Stromschlaggefahr durch Nässe!
Das Gerät und das Netzkabel mit Stecker

- nicht in Wasser tauchen;
- nicht unter fließendes Wasser halten;
- nicht im Geschirrspüler reinigen.



Warnung!

Stromschlaggefahr!

- Ziehen Sie immer den Netzstecker aus der Steckdose, bevor Sie das Gerät reinigen.

Achtung!

Verwenden Sie weder Scheuerschwämme noch scheuernde Reinigungsmittel, damit die Oberflächen des Gerätes nicht beschädigt werden.

Gerät reinigen

- Ziehen Sie den Netzstecker aus der Steckdose.
- Lassen Sie das Gerät gegebenenfalls vollständig abkühlen.
- Reinigen Sie die Oberfläche des Gerätes mit einem leicht angefeuchteten Tuch und einem milden Reinigungsmittel.
- Trocknen Sie das Gerät nach der Reinigung sorgfältig ab.

Zubehörteile reinigen

- Reinigen Sie die Rührbesen und Knethaken nach jedem Gebrauch mit warmem Wasser und Spülmittel.
- Spülen Sie die Teile anschließend unter fließendem Wasser ab und trocknen Sie danach alle Teile sorgfältig.
- Alternativ können die Rührbesen und Knethaken auch im Geschirrspüler gereinigt werden.

Aufbewahrung


- Lagern Sie das gereinigte Gerät und die Zubehörteile an einem sauberen, trockenen und staubfreien Ort.

Entsorgung

Verpackung entsorgen

Die Produktverpackung besteht aus recyclingfähigen Materialien. Entsorgen Sie die Verpackungsmaterialien entsprechend ihrer Kennzeichnung bei den öffentlichen Sammelstellen bzw. gemäß den landesspezifischen Vorgaben.

Altgerät entsorgen

 Wenn Sie das Elektrogerät nicht mehr verwenden wollen, geben Sie es bei einer öffentlichen Sammelstelle für Elektroaltgeräte kostenlos ab. Elektroaltgeräte dürfen in keinem Fall in die Restabfalltonnen gegeben werden (siehe Symbol).

Entsorgen Sie Elektrogeräte nicht über den Hausmüll.

Gemäß europäischer Richtlinie 2012/19/EU über Elektro- und Elektronik-Altgeräte und Umsetzung in nationales Recht müssen verbrauchte Elektrogeräte getrennt gesammelt und einer umweltgerechten Wiederverwertung zugeführt werden.

Recycling-Alternative zur Rücksendeaufforderung:

Der Eigentümer des Elektrogerätes ist, alternativ anstelle Rücksendung, zur Mitwirkung bei der sachgerechten Verwertung im Falle der Eigentumsaufgabe verpflichtet. Das Altgerät kann hierfür auch einer Rücknahmestelle überlassen werden, die eine Beseitigung im Sinne des nationalen Kreislaufwirtschafts- und Abfallgesetzes durchführt.


Nicht betroffen sind den Altgeräten beigegefügte Zubehörteile und Hilfsmittel ohne Elektrobestandteile.

Weitere Entsorgungshinweise

Geben Sie das Elektroaltgerät so zurück, dass seine spätere Wiederverwendung oder Verwertung nicht beeinträchtigt wird.

Elektroaltgeräte können Schadstoffe enthalten. Bei falschem Umgang oder Beschädigung des Gerätes können diese bei der späteren Verwertung des Gerätes zu Gesundheitsschäden oder Gewässer- und Bodenverunreinigungen führen.

Technische Daten

Modell	HM-J0201
Spannung	220 - 240 V~
Frequenz	50 Hz
Schutzklasse	II 
Leistung	300 W
Geräusch	86 dB(A)
Abmessungen (L x B x H)	ca. 185 x 85 x 155 mm
Kurzbetriebszeit	10 Min. Ein / 20 Min. Aus



Garantie

Kaufland gewährt Ihnen ab dem Kaufdatum eine Garantie von 3 Jahren.

Von der Garantie ausgenommen sind Schäden, die auf Nichtbeachtung der Bedienungsanleitung, missbräuchliche Verwendung, unsachgemäße Behandlung, eigenmächtige Reparaturen oder unzureichende Wartung und Pflege zurückzuführen sind.





D

Haben Sie Fragen zur Bedienung des Gerätes?

Schnelle und kompetente Hilfe erhalten Sie über unsere kostenlose Service-Hotline:

☎ 08 00 / 1 52 83 52 (Kostenfrei aus dem deutschen Fest- und Mobilfunknetz)

www.kaufland.de

CZ

Máte dotazy týkající se obsluhy zařízení?

Rychlou a kompetentní pomoc získáte na naší bezplatné zákaznické lince:

☎ 800 165 894 (bezplatně z české pevné a mobilní sítě)

www.kaufland.cz

HR

Imate li pitanja vezano uz uređaj?

Za brzu i stručnu pomoć nazovite našu službu za potrošače na besplatan broj:

☎ 0800 223 223 (besplatno iz hrvatske fiksne ili mobilne mreže)

www.kaufland.hr

PL

Czy masz pytania dot. działania tego urządzenia?

Szybko i fachowo pomoc otrzymasz dzwoniąc na naszą bezpłatną infolinię:

☎ 800 300 062

www.kaufland.pl

RO MD

Aveți întrebări cu privire la utilizarea aparatului?

Vă stăm la dispoziție prin asistența rapidă și competentă disponibilă gratuit prin hotline-ul nostru: RO: ☎ 0800 080 888 (număr apelabil doar din rețelele Orange, Vodafone, Telekom, Urc România și RCS&RDS)

MD: ☎ 0800 1 0800 (număr apelabil gratuit din orice rețea de telefonie din Moldova)

www.kaufland.ro

SK

Máte otázky týkajúce sa zariadenia?

Rýchlu a odbornú pomoc získate na našej bezplatnej zákaznickej linke:

☎ 0800/15 28 35 (bezplatne z pevnej aj mobilnej siete)

www.kaufland.sk

BG

Имате ли въпроси относно използването на уреда?

Бърза и компетентна помощ можете да получите по нашата безплатна сервизна гореща линия:

☎ 0800 12 220 (безплатно от цялата страна)

www.kaufland.bg

- D** Die aktuelle Bedienungsanleitung finden Sie auch unter: **www.kaufland.de**
- CZ** Aktuální návod k použití je možné nalézt také na adrese: **www.kaufland.cz**
- HR** Upute za uporabu možete potražiti i na adresi: **www.kaufland.hr**
- PL** Aktualną instrukcję obsługi można znaleźć również na stronie: **www.kaufland.pl**
- RO** **MD** Din acest moment puteți găsi instrucțiunile de utilizare și pe: **www.kaufland.ro**
- SK** Aktuálny návod na obsluhu je možné nájsť aj na adrese: **www.kaufland.sk**
- BG** Актуалното ръководство за употреба можете да намерите също на: **www.kaufland.bg**

Hersteller / Výrobce / Proizvođač / Producent /
Producător / Výrobca / Производител:

Kaufland Stiftung & Co. KG, Rötelstr. 35,
74172 Neckarsulm, Deutschland, Německo,
Njemačka, Niemcy, Germania, Nemecko,
Германия

Importator / Distributor MD: Kaufland SRL,
str. Sfatul Țării, nr. 29, Chișinău, MD-2012,
Republica Moldova

Дистрибутор: Кауфланд България ЕООД
енд Ко КД, ул. Скопие 1А, 1233 София

Ursprungsland: China / Země původu: Čína /
Zemlja podrijetla: Kina / Wyprodukowano
w Chinach / Țara de origine: China / Krajina
původu: Čína / Страна на произход: Китай



HM-J0201

788 / 01409237 / 3531150